

UTILIDAD DEL SEDIMENTO URINARIO EN EL ESTADIAJE DE LA NEFROPATÍA LÚPICA. HOLGUÍN 2019-2021.

Autores. Dra. Yaneidis Tabares Cruz

MSc.Dra. Liliana Paz Torres

Hospital Clínico Quirúrgico "Lucía Iñiguez Landín" Holguín

INTRODUCCIÓN. En relación a las enfermedades reumáticas el Lupus Eritematoso Sistémico es un padecimiento multifactorial que en ocasiones tiene como desenlace final la nefritis lúpica siendo una de las complicaciones más frecuentes y graves en este grupo de pacientes. El análisis del sedimento urinario es una herramienta primordial en cuanto al diagnóstico precoz, seguimiento y pronóstico en pacientes portadores de Lupus Eritematoso sistémico debido a la alta prevalencia de daño renal en los mismos. Por tanto resultaría de gran interés confirmar dicho valor

MÉTODO

Clasificación y contexto.

Se realizó un estudio observacional descriptivo de carácter prospectivo, en el Servicio de Reumatología del Hospital Clínico Quirúrgico "Lucía Iñiguez Landín", de Holguín con el objetivo de determinar el valor del sedimento urinario en el estadiaje de la nefropatía lúpica en el período comprendido de febrero de 2019 a febrero de 2021.

Población y muestra.

El universo de estudio quedó conformado por todos los pacientes que acudieron a la consulta externa del servicio de Reumatología con diagnóstico de Lupus Eritematoso Sistémico (LES) según los criterios de clasificación Systemic Lupus International Collaborating Clinics (SLICC), mientras la muestra la conformaron 50 pacientes que se seleccionaron a través de muestreo aleatorio simple y previo consentimiento informado al cumplir con los criterios de inclusión y exclusión que se muestran a continuación

CONCLUSIONES

Los resultados demostraron que la NL es incidente en adultos jóvenes y en mujeres en una relación a los hombres de 9/1.

La mayor cantidad de pacientes cursa con sintomatología, entre la que destaca la HTA y la proteinuria.

El sedimento urinario tiende a ser patológico y en relación con ello los pacientes manifiestan una tasa de filtrado glomerular que está entre ligero a moderadamente disminuido.

el sedimento urinario es una herramienta con la que se puede a los pacientes con nefropatía lúpica.

RESULTADOS

Gráfico 1 distribución de los pacientes según edad y sexo

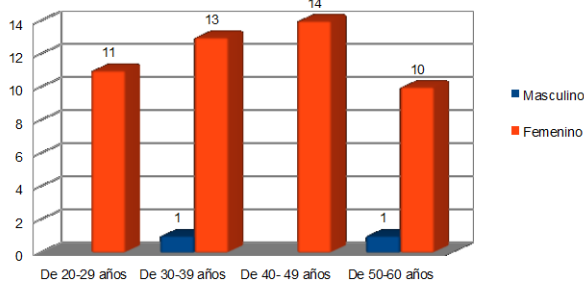


Gráfico 2 Distribucion de pacientes según manifestaciones clínicas de NL

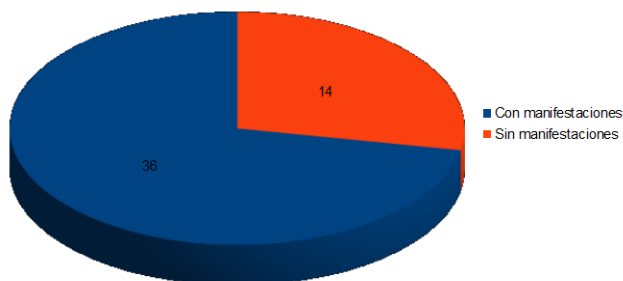


Gráfico 3. Distribución de pacientes según alteración del sedimento urinario

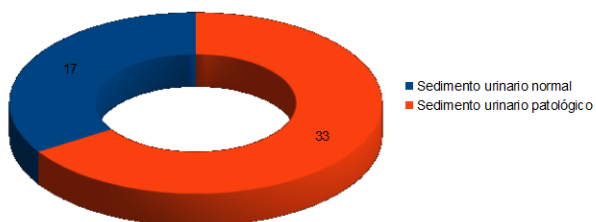


Gráfico 4. Distribución de pacientes según TFG.

